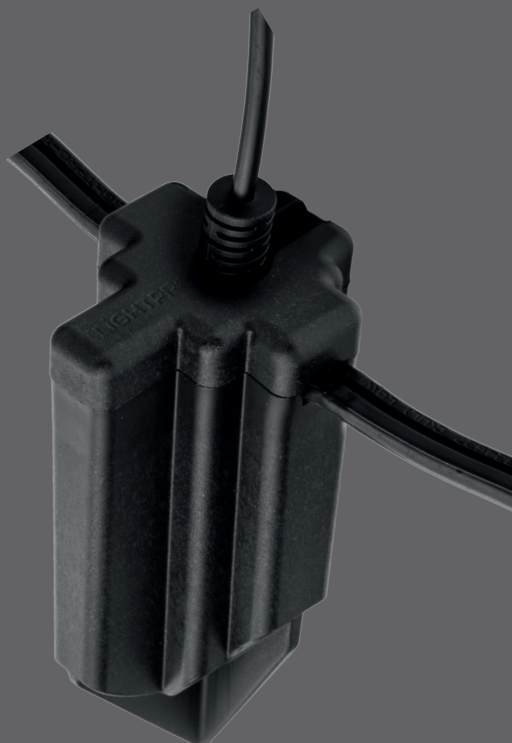


Connector cover

247A



LIGHTPRO
PROFESSIONAL OUTDOOR LIGHTING

12
volt

NL Gebruikershandleiding

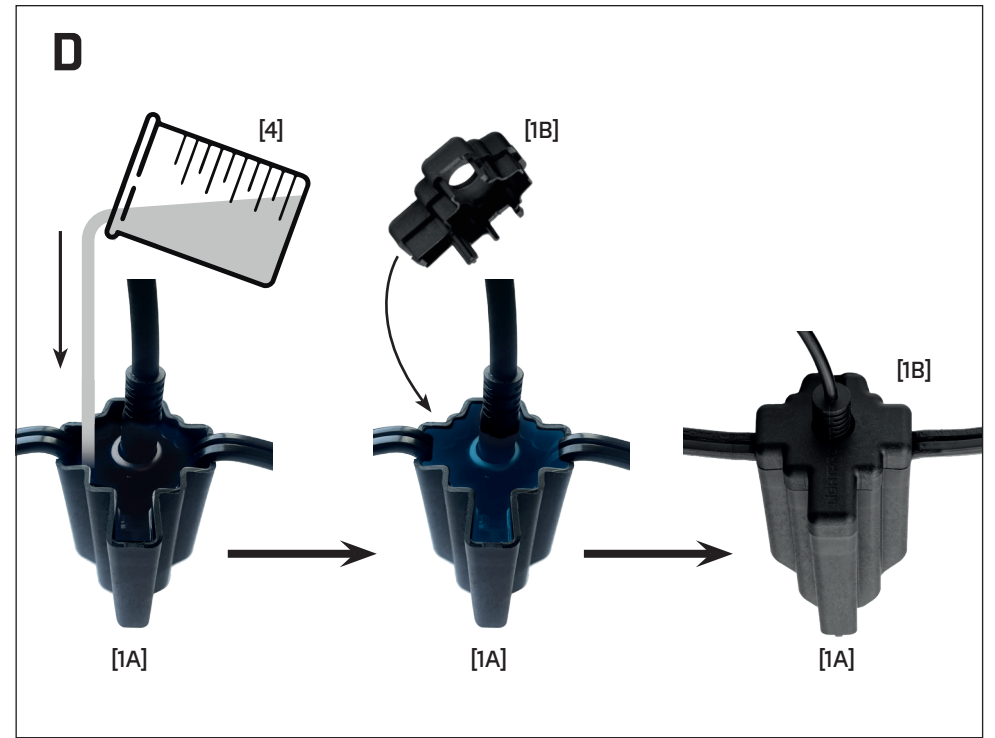
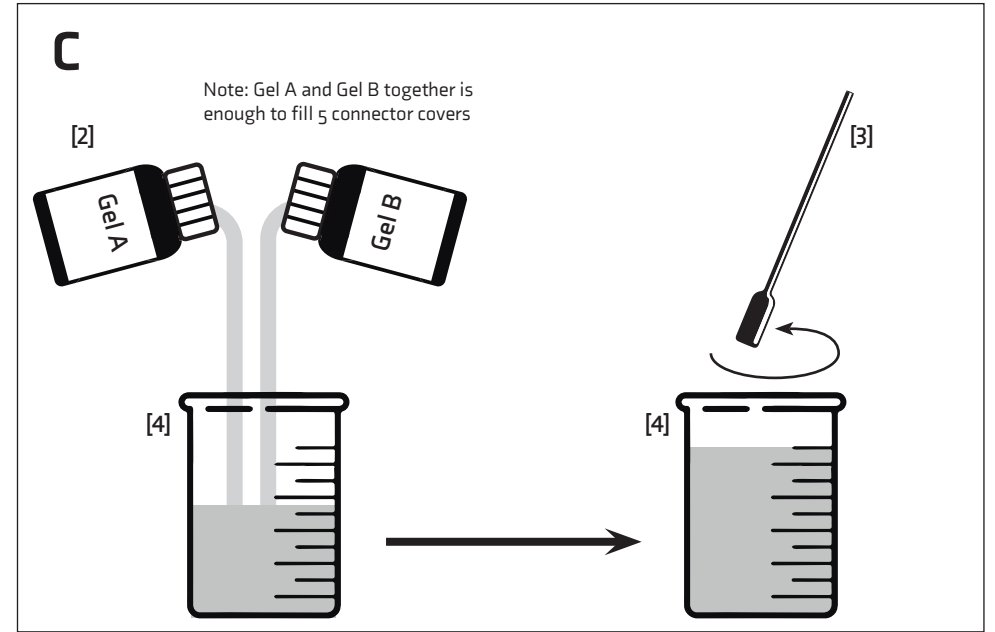
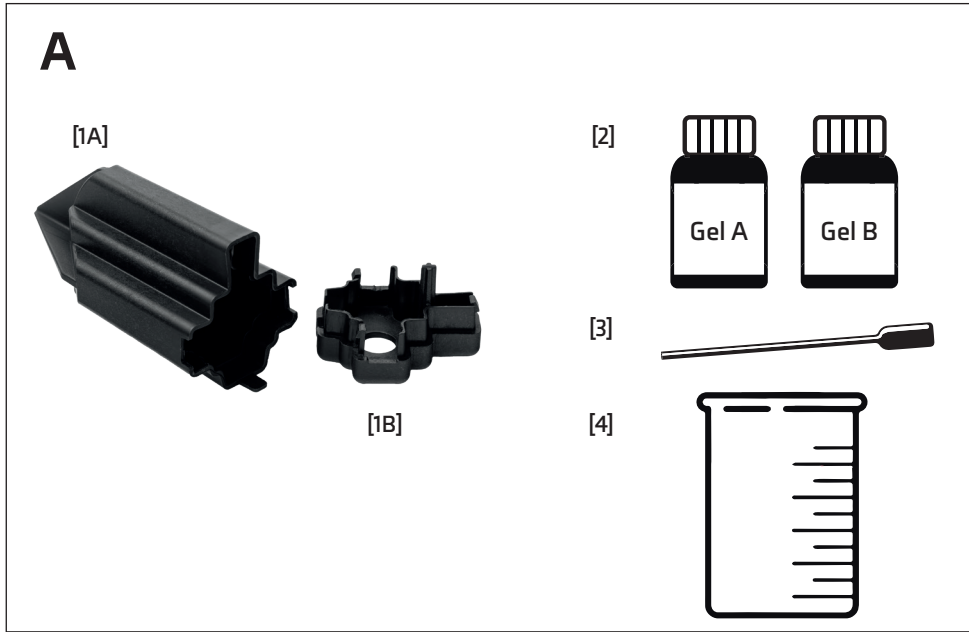
DE Bedienungsanleitung

GB User manual

FR Manuel de l'utilisateur

Geproduceerd door / Hergestellt von / Produced by / Produit par:
TECHMAR B.V. | CHOPINSTRAAAT 10-11 | 7557 EH HENGELO | THE NETHERLANDS
+31 (0)88 43 44 517 | INFO@LIGHTPRO.NL | WWW.LIGHTPRO.NL

MI7045 - 20240808



Connector cover

Gebruikershandleiding

Bedankt voor de aankoop van de Lightpro Connector cover.

Dit document bevat de benodigde informatie voor correct, efficiënt en veilig gebruik van het product. Raadpleeg de gebruikershandleiding van uw transformator voor meer informatie over de aanleg en aansluiting van uw lichtplan of kijk op onze website www.lightpro.nl.

Lees de informatie in deze handleiding zorgvuldig door voor ingebruikname van het product. Bewaar deze handleiding bij het product ter naslag in de toekomst.

SPECIFICATIES

Product	Lightpro Connector cover
Artikelnummer	247A

INHOUD VAN DE VERPAKKING

[Afbeelding A]

- 1A. 5x Connector cover
- 1B 5x Connector cover deksel
2. Gel A en Gel B
3. Spatel
4. Maatbeker

⚠ *Controleer of alle onderdelen aanwezig zijn in de verpakking. Voor vragen over onderdelen, service, eventuele klachten of andere zaken kunt u altijd bij ons terecht. E-mail: info@lightpro.nl*

MONTAGE

[Afbeelding B]

Draai de F-connector op de gewenste plaats op de hoofdkabel. Sluit de lamp aan op de kabel.

⚠ *Controleer of de verlichting werkt en de connector juist is aangesloten.*

Plaats de Connector cover op de gewenste plaats in de grond en schuif de F-connector met kabels in de Connector cover.

[Afbeelding C]

Meng Gel A en Gel B met elkaar in de bijgeleverde maatbeker. Roer dit goed door elkaar.

[Afbeelding D]

Giet het mengsel tot de rand in de Connector cover en wacht enkele minuten tot het mengsel is uitgehard. Plaats het deksel op de Connector cover. Je bent nu klaar.

Connector cover

Benutzeranleitung

Vielen Dank für den Kauf der Lightpro Connector cover. Dieses Dokument enthält die erforderlichen Informationen für den korrekten, effizienten und sicheren Einsatz des Produkts. Weitere Informationen zur Installation und zum Anschluss Ihres Beleuchtungsplans entnehmen Sie bitte der Betriebsanleitung Ihres Transformators oder besuchen Sie unsere Website www.lightpro.nl.

Bitte lesen Sie die Informationen in diesem Handbuch sorgfältig durch, bevor Sie das Produkt verwenden. Bewahren Sie dieses Handbuch zusammen mit dem Produkt zum späteren Nachschlagen auf.

SPEZIFIKATIONEN

Produkt	Lightpro Connector cover
Artikelnummer	247A

VERPACKUNGSIHALT

[Bild A]

- 1A. 5x Verbinderabdeckung
- 1B 5x Verbinderabdeckung Deckel
2. Gel A und Gel B
3. Spatel
4. Messbecher

⚠ *Überprüfen Sie, ob alle Teile in der Verpackung vorhanden sind. Bei Fragen zu Einzelteilen, Service, Reklamationen oder anderen Angelegenheiten können Sie uns jederzeit kontaktieren. E-Mail: info@lightpro.nl.*

MONTAGE

[Bild B]

Drehen Sie den F-Verbinder an der gewünschten Stelle des Hauptkabels. Schließen Sie die Leuchte an das Kabel an.

⚠ *Prüfen Sie, ob die Leuchten funktionieren und der Verbinder richtig angeschlossen ist.*

Platzieren Sie die Verbinderabdeckung an der gewünschten Stelle im Boden und schieben Sie den F-Verbinder mit den Kabeln in die Verbinderabdeckung.

[Bild C]

Mischen Sie Gel A und Gel B zusammen in dem mitgelieferten Messbecher. Rühren Sie dies gut um.

[Bild D]

Gießen Sie die Mischung bis zum Rand in den Connector cover und warten Sie ein paar Minuten, bis die Mischung ausgehärtet ist. Setzen Sie den Deckel auf den Verbinderabdeckung. Sie sind jetzt bereit.

Connector cover

User manual

Thank you for purchasing the Lightpro Connector cover. This document contains the information required for the correct, efficient, and safe use of the product. Please consult the user manual of your transformer for more information on how to set up and connect your light plan, or visit our website: www.lightpro.nl.

Before using the product, please read the information in this manual carefully. Keep this manual with the product for future reference.

SPECIFICATIONS

Product	Lightpro Connector cover
Article number	247A

PACKAGING CONTENT

[Figure A]

- 1A. 5x Connector cover
- 1B 5x Connector cover lid
2. Gel A and Gel B
3. Spatula
4. Measuring cup

⚠ *Check if all parts are present in the packaging. For questions about parts, service, and any complaints or other remarks, you can always contact us. E-mail: info@lightpro.nl*

INSTALLATION

[Figure B]

Twist the F-connector at the desired position on the main cable. Connect the lamp to the cable.

⚠ *Check that the lights work and the connector is connected correctly.*

Place the Connector cover in the desired location in the ground and slide the F connector with cables into the Connector cover.

[Figure C]

Mix Gel A and Gel B together in the measuring cup provided. Stir this well.

[Figure D]

Pour the mixture into the Connector cover up to the edge and wait a few minutes for the mixture to harden. Place the lid on the Connector cover. You are now ready.

Connector cover

Manuel de l'utilisateur

Merci d'avoir acheté le Lightpro Connector cover. Ce document contient les informations nécessaires pour une utilisation correcte, efficace et sûre du produit. Consultez le manuel d'utilisation de votre transformateur pour plus d'informations sur l'installation et le raccordement de votre plan d'éclairage ou visitez notre site Web www.lightpro.nl.

Veillez lire attentivement les informations contenues dans ce manuel avant d'utiliser le produit. Conservez ce manuel avec le produit pour référence future.

SPÉCIFICATIONS

Produit	Lightpro Connector cover
Numéro d'article	247A

CONTENU DE L'EMBALLAGE

[Image A]

- 1A. 5 x Connector cover
- 1B. 5 x Couverture pour Connector cover
2. Gel A et Gel B
3. Spatule
4. Gobelet de mesure

⚠ *Contrôle que toutes les pièces soient bien présentes dans l'emballage. Vous pouvez toujours nous contacter pour des questions sur les pièces, le service, des plaintes éventuelles ou d'autres choses. Email : info@lightpro.nl*

MONTAGE

[Image B]

Tournez le connecteur F à la position souhaitée sur le câble principal. Connecter la lampe au câble.

⚠ *Vérifiez que les lumières fonctionnent et que le connecteur est correctement branché.*

Placez le couvercle du connecteur à l'endroit souhaité dans le sol et glissez le F-connector avec les câbles dans le couvercle du connecteur.

[Image C]

Mélangez le gel A et le gel B dans le gobelet gradué prévu à cet effet. Bien mélanger.

[Image D]

Versez le mélange dans le moule du connecteur cover jusqu'au bord et attendez quelques minutes pour que le mélange durcisse. Placez le couvercle sur le moule du connecteur cover. Vous êtes maintenant prêt.

INSTALLATIE VAN DE LAMPEN

- Plaats de producten op de gewenste plaats en leg de kabels zodanig dat deze ruimschoots op de transformator of kabels kunnen worden aangesloten.
- Als producten voorzien zijn van een afvoergat voor water dan moet dit gat naar beneden worden gericht.
- Gebruik corrosieevaste bevestigingsmaterialen (standaard meegeleverd) als u de producten wilt vastschroeven.
- Sluit de stekkers van de producten aan op de hoofdkabel met behulp van de connector zoals aangegeven op afbeelding op pag 3.
- Raadpleeg de handleiding van uw transformator voor meer informatie.

VEILIGHEID

- Monteer dit product altijd zodanig dat het bereikbaar blijft voor onderhoud. Dit product mag niet vast worden ingegoten of ingemetseld.
- Schakel het systeem uit door de stekker van de transformator uit de wandcontactdoos te nemen voor het plegen van onderhoud.
- Reinig het product regelmatig met een zachte, schone doek. Vermijd schuurmiddelen die het oppervlak kunnen beschadigen.
- Reinig producten met RVS onderdelen eenmaal per 6 maanden met RVS reiniger.
- Gebruik geen hogedrukreiniger of agressieve chemische reinigingsmiddelen bij het schoonmaken van het product, dit kan onherstelbare schade aan het product veroorzaken.
- Beschermingsklasse III: dit product mag alleen worden aangesloten op veiligheidslaagspanning tot maximaal 12 volt.
- Dit product is bestand tegen een omgevings-temperatuur van: -20 tot 50 °C.
- Gebruik dit product niet in ruimtes waar brandbare gassen, dampen of vloeistoffen opgeslagen kunnen zijn.



Het product voldoet aan de eisen van de toepasselijke EG, UK en EAEU richtlijnen.



Voor vragen over onderdelen, service, eventuele klachten of andere zaken kunt u altijd bij ons terecht. E-mail: info@lightpro.nl



Afgedankte elektrische apparatuur mag niet in het huisvuil terecht komen. Breng, indien mogelijk, deze apparaten naar een recyclingbedrijf. Voor informatie over recycling kunt u terecht bij een gemeentelijk afvalverwerkingsbedrijf of bij uw dealer.



6 jaar garantie – bezoek onze website op lightpro.nl voor de garantievoorwaarden.

INSTALLATION DER LAMPEN

- Installieren Sie das Produkt in der gewünschten Position und verlegen Sie die Kabel so, dass sie einfach mit dem Transformator oder dem Hauptkabel verbunden werden können.
- Wenn Produkte über eine Wasserablauföffnung verfügen, muss diese nach unten zeigen.
- Wenn Sie die Produkte fest in Boden verankern möchten, verwenden Sie dazu Befestigungsmaterial aus nicht-rostenden Materialien (als Standard mitgeliefert).
- Verbinden Sie die Leuchten an den Hauptkabel mit dem Konnektor wie auf Bild auf Seite 35 gezeigt wird.
- Weitere Informationen finden Sie in Ihrer Anleitung zum Transformator.

SICHERHEIT

- Bringen Sie dieses Produkt stets so an, dass es zu Bedienungs- und Wartungszwecken zugänglich bleibt.
- Schalten Sie das System aus, indem Sie den Transformator zur Wartung aus der Steckdose ziehen.
- Reinigen Sie das Produkt regelmäßig mit einem weichen, sauberen Tuch. Vermeiden Sie Schleifmittel, die die Oberfläche beschädigen können.
- Reinigen Sie Produkte mit Edelstahlteilen einmal alle 6 Monate mit Edelstahlreiniger.
- Verwenden Sie bei der Reinigung des Produkts keine Hochdruckreiniger oder aggressive chemische Reinigungsmittel, da dies zu irreparablen Schäden am Produkt führen kann.
- Schutzklasse III: Dieses Produkt darf nur mit Schutz-Kleinspannung bis maximal 12 Volt verbunden werden.
- Geeignet für Umgebungstemperatur ca: -20 tot 50 °C.
- Verwenden Sie diese Produkt nicht in Bereichen, in denen brennbare Gase, Dämpfe oder Flüssigkeiten auftreten oder gelagert werden können.



Das Produkt entspricht den Anforderungen der geltenden EG, EAWU und britischen Richtlinien.



Wenn Sie Fragen zu Einzelteilen oder zum Service haben, oder wenn Sie uns eine Beschwerde oder andere Hinweise übermitteln möchten, können Sie sich jederzeit an uns wenden. E-Mail: info@lightpro.nl



Entsorgen Sie elektrische Geräte nicht im Hausmüll. Nutzen Sie die Sammelstellen in ihrer Gemeinde. Fragen Sie Ihre Gemeindeverwaltung nach den Standorten der Sammelstellen.



6 Jahre garantie – Besuchen Sie unsere Website unter lightpro.nl für die Garantiebedingungen.

INSTALLATION OF THE LIGHTS

- Install the products in the desired position and lay the cables so they can be comfortably connected to the transformer or main cable.
- If products are provided with a drain hole for water, this hole must be pointing downwards.
- Use non-corrosive fixing materials (supplied as standard) if you want to bolt the products down.
- Connect the lights to the main cable by using the connector as shown in figure on page 3.
- Consult the manual of your transformer for more information.

SAFETY

- Always fit this product so that it can still be accessed for servicing or maintenance. This product must not be permanently embedded or bricked in.
- Turn off the system by pulling the plug of the transformer from the socket for maintenance.
- Regularly clean the product with a soft, clean cloth. Avoid abrasives that can damage the surface.
- Clean products with stainless steel parts with a stainless steel cleaning agent once per six months.
- Do not use a high pressure washer or aggressive chemical cleaning agents when cleaning the product. This can cause irreparable damage.
- Protection class III: this product may only be connected to safety extra-low voltage up to a maximum of 12 Volt.
- This product is suitable for outside temperatures of: -20 to 50 °C.
- Do not use this product in areas where combustible gases, fumes or liquids may be stored.



The product meets the requirements of the applicable CE, UK and EAEU guidelines.



For questions about parts, service, any complaints or other matters, you can contact us at any time. E-mail: info@lightpro.nl



Discarded electrical equipment must not be put in the household waste. If possible, take it to a recycling company. For details of recycling, contact a municipal waste processing company or your dealer.



6 year warranty – visit our website at lightpro.nl for warranty conditions.

INSTALLATION DES LAMPES

- Installez les produits dans la position désirée et positionnez les câbles de telle sorte qu'ils puissent être raccordés confortablement au transformateur ou au câble principal.
- Si les produits sont équipés d'un orifice d'évacuation de l'eau, orientez celui-ci vers le bas.
- Utilisez des équipements de fixation non corrosifs (fournis en standard) si vous souhaitez visser les produits.
- Raccordez les prises des produits au câble principal comme indiqué dans l'image à la page 3.
- Consultez le mode d'emploi de votre transformateur pour de plus amples informations.

SÉCURITÉ

- Installez ce produit de telle sorte qu'il soit accessible pour la réparation ou l'entretien. Ce produit ne doit jamais être encastré ou imbriqué de façon permanente.
- Débranchez le système en retirant la fiche de la prise de courant murale avant d'effectuer l'entretien.
- Nettoyez régulièrement le produit avec un chiffon doux et propre. Évitez les produits abrasifs qui peuvent endommager la surface.
- Nettoyez les produits avec des éléments en inox une fois tous les 6 mois avec un nettoyeur pour acier inoxydable.
- N'utilisez pas de nettoyeur haute-pression ou de nettoyeurs chimiques agressifs pour nettoyer le produit, cela peut entraîner des dommages irréparables pour le produit.
- Classe de protection III: ce produit ne peut être raccordé qu'à une très faible tension de sécurité d'une puissance maximale 12 Volts.
- Ce produit est adapté à une température extérieure de: -20 à 50 °C.
- N'utilisez pas ce produit dans des lieux de stockage de gaz inflammables, de sources d'émanations ou de liquides.



Le produit est conforme aux exigences des directives CE, l'EAEU et britanniques applicables.



Pour tout renseignement concernant les pièces de rechange et les réparations ou pour les éventuelles plaintes et autres problèmes, n'hésitez pas à nous contacter à l'adresse suivante: info@lightpro.nl



Ne pas jeter les équipements électriques usagés dans la poubelle domestique. Si possible, remettez-les à une entreprise de recyclage. Pour tout détail concernant le recyclage, contactez un organisme municipal de traitement des déchets ou votre revendeur.



Garantie de 6 ans – visitez notre site Web à lightpro.nl pour les les conditions de garantie.

LIGHTPRO

PROFESSIONAL OUTDOOR LIGHTING

12
volt

TECHMAR B.V. | CHOPINSTRAAAT 10 | 7557 EH HENGEL0 | THE NETHERLANDS | WWW.LIGHTPRO.NL

EAC



CE UK
CA

UK Authorised Representative
(for authorities only)
ProductIP (UK) Ltd.
8, Northumberland Av.
London WC2N 5BY